



Sa produbljanjem koncepta zdravlja životinja, ljudi posvećuju više pažnje zdravlju svojih ljubimaca, a veterinari imaju sve veće zahteve u pogledu dijagnostičke opreme. Veterinarski hematološki analizator, kao jedna od ključnih laboratorijskih dijagnostičkih alata, preuzima sve veću odgovornost.

Eksplozivni rast broja patoloških uzoraka u veterinarskim bolnicama zahteva tačne rezultate testiranja.

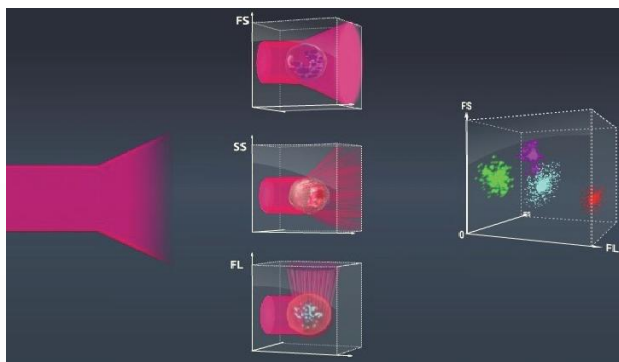
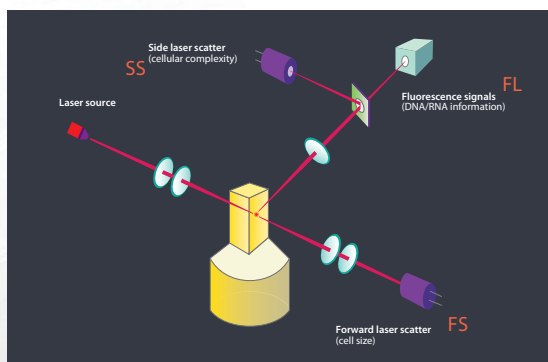
Dijagnostika veterinarskih bolesti zahteva sveobuhvatnije kliničke parametre, kao što su serija retikulocita i parametri za procenu tipova anemije kod životinja.

Veterinarima i laboratorijskom osoblju potrebna je inteligentna oprema, intuitivni rezultati i jednostavno rukovanje.



Mindray Animal Medical insistira na tehnološkim inovacijama kao osnovi, uzimajući potrebe korisnika kao cilj i kliničke karakteristike životinja kao smernicu. Na toj osnovi razvili su hematološke analizatore pogodne za životinje i postali pionir u oblasti nove generacije hematoloških analizatora

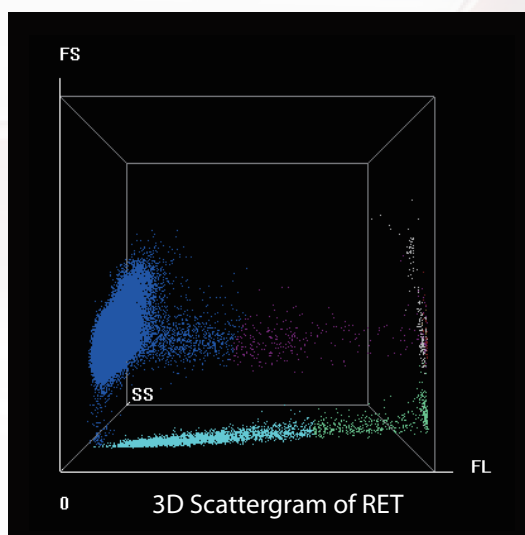
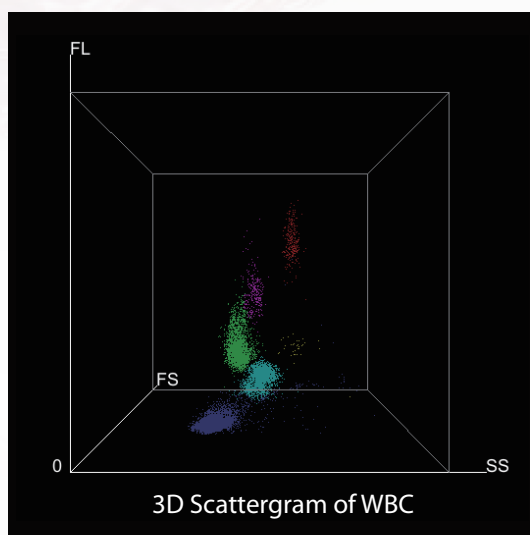
SF-Cube platforma za veterinarsku hematološku analizu



3D Cube tehnologija analize koja kombinuje raspršenje svetlosti i fluorescentno bojenje

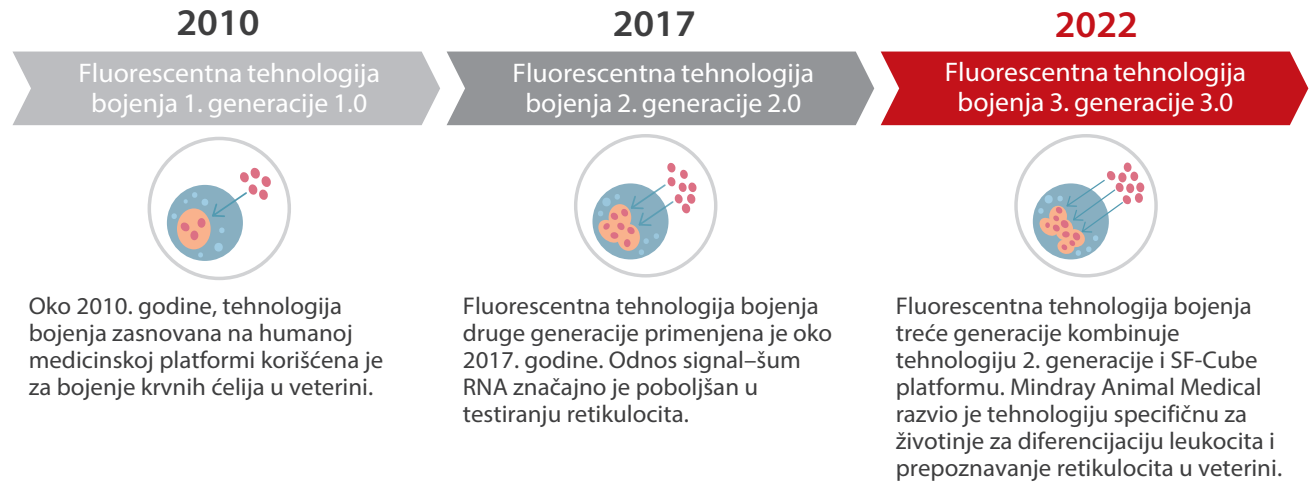
- S-raspršenje: prednje lasersko raspršenje i bočno lasersko raspršenje za detekciju veličine i kompleksnosti ćelija
- F-fluorescencija: bočno lasersko fluorescentno otkrivanje sadržaja nukleinskih kiselina u ćelijama
- Cube-3D: tehnika 3D Cube analize koja kombinuje raspršenje svetlosti i fluorescenciju

Ova platforma analitičke tehnologije posvećena je veterinarskim potrebama. BC-60R Vet je zasnovan na 3D tehnologiji analize, unapređuje tačnost klasifikacije leukocita i omogućava detekciju većeg broja abnormalnih ćelija (npr. Band ćelije, nukleirani eritrociti), pružajući veću referentnu vrednost u kliničkoj praksi.



Efekat fluorescentne tehnologije bojenja treće generacije

Razvoj fluorescentne tehnologije bojenja



Poređenje različitih tehnologija bojenja

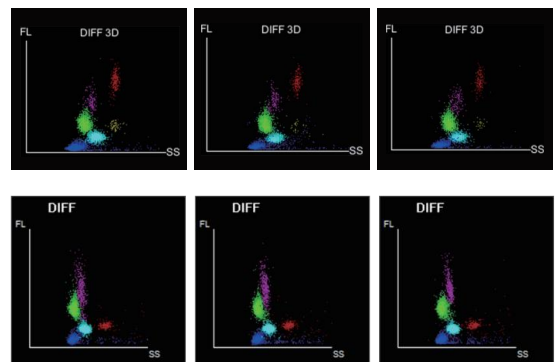
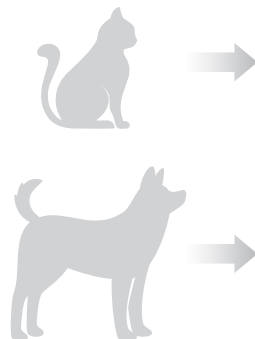
✔ predstavlja bolje performanse

	Fluorescentna tehnologija bojenja 1.0	Fluorescentna tehnologija bojenja 2.0	Fluorescentna tehnologija bojenja 3.0
Odnos signal–šum DNK leukocita	✔	✔ ✔	✔ ✔ ✔
Diferencijacija limfocita i neutrofila u abnormalnim uzorcima	✔	✔ ✔	✔ ✔ ✔
Odnos signal–šum RNA retikulocita	✔	✔ ✔	✔ ✔ ✔

Tehnologija bojenja u kombinaciji sa SF-Cube platformom predstavlja osnovnu tehnologiju hematološke analize. Kontinuiranim unapređenjem kliničkih zahteva za rezultate testiranja, tradicionalna fluorescentna tehnologija bojenja pokazala je netačne rezultate u pogledu preciznosti diferencijacije leukocita i broja retikulocita u abnormalnim uzorcima. Fluorescentna tehnologija bojenja treće generacije prevazilazi ograničenja tradicionalnih tehnologija i unapređuje tačnost diferencijacije leukocita i brojanja retikulocita.

Bolja diferencijacija limfocita i neutrofila

Korišćenjem tradicionalne tehnologije bojenja, teško je razlikovati ćelije limfocita od neutrofila, što dovodi do normalne diferencijacije leukocita. Fluorescentna tehnologija bojenja treće generacije bolja je u razlikovanju limfocita i neutrofila i omogućava preciznije prepoznavanje i klasifikaciju leukocita.



Jasna diferencijacija između limfocita i neutrofila

Precizno određivanje retikulocita

Pri razlikovanju tipa anemije i stepena anemije, retikulociti su veoma važan parametar. Tehnologija bojenja prve generacije ima ograničenja u specifičnosti i sposobnosti protiv smetnji, što utiče na tačnost rezultata testiranja kod abnormalnih uzoraka i nije pogodno za kliničku dijagnostiku i lečenje životinja.



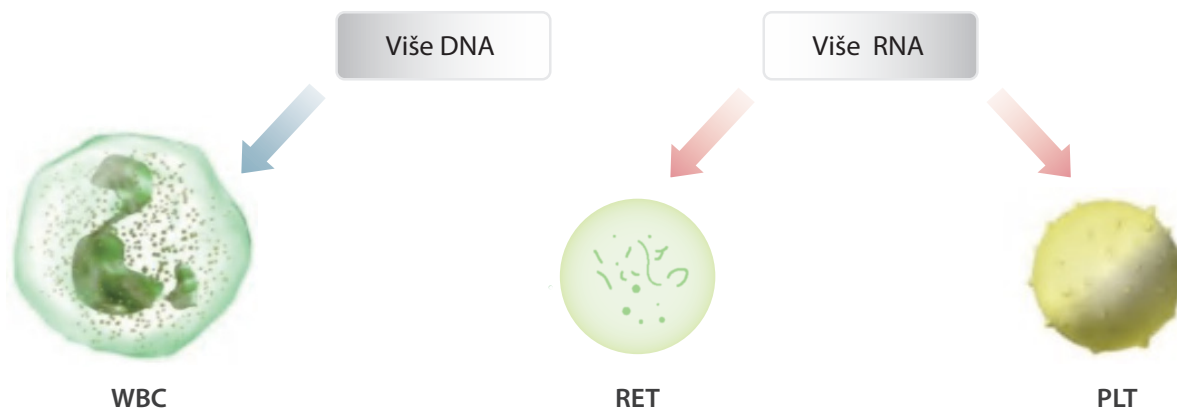
Dobra otpornost na interferencije

Nakon kombinovanja sa nukleinskim kiselinama, talasna dužina pobudne svetlosti iznosi 650 nm, čime se izbegavaju interferencije endogenih supstanci u organizmu i fluorescentnih molekularnih signala lekova.



Dobra specifičnost

Uvođenjem supstituenata ili fluorofora radi podešavanja spektra, propustljivosti membrane, selektivne subćelijske lokalizacije i većeg steričnog ometanja grupa, poboljšana je sposobnost boja za umetanje i vezivanje. Sposobnost prepoznavanja RET fluorescentnih boja za RNK je značajno poboljšana, a njihov odgovor na DNK je smanjen, čime je tačnost detekcije retikulocita znatno unapređena.



Visokosenzitivni sistem optičke detekcije i nova visoko-specifična fluorescentna boja mogu značajno poboljšati performanse detekcije RET kanala.



„Razvoj i primena fluorescentnih boja za snimanje krvnih ćelija“

Dobitnik druge nagrade Nacionalne nagrade za tehnološke inovacije, 2020.

Koncept dizajna nove generacije: jednostavan za upotrebu i



Mala zapremina uzorka

34 μ L CDR režim,
rad jednim tasterom



Primena za različite vrste epruveta i tipove uzorka

Puna krv, predilucija i telesne tečnosti



Ekološki prihvatljivije

Obezbeđuje tačne rezultate testiranja
pri temperaturi okoline od 10–30 °C



u i prilagođen korisniku



12-inčni veliki ekran osetljiv na dodir

Promena režima rada jednim dodirom



Nedeljno umesto svakodnevnog održavanja

Jednostavno rukovanje, niži troškovi



Naprednije inteligentno upravljanje reagensima

RFID enkripcija, praćenje ostatka reagensa i jednostavnije upravljanje reagensima

Tehničke specifikacije

Princip

- Metoda protočne citometrije i SF Cube® metoda za brojanje WBC (5-diff) i RET
- Metoda hidrodinamičkog fokusiranja (sheath fluid) za brojanje RBC i PLT
- Optička FLU metoda
- Reagens bez cijanida za test hemoglobina
- 4S: raspršenje (scatter); 3F: fluorescencija; kocka (cube): 3D analiza

Životinjske vrste

mačka, pas, konj, pacov, miš, zec, majmun, svinja, kamila, lama, alpaka, fretka, ptice, ribe, reptili, vodozemci

Parametri (33 parametra)

WBC serija: WBC, Neu#(%), Mon#(%), Lym#(%), Eos#(%), Bas#(%), (11 parametara), RBC serija: RBC, HGB, HCT, MCV, MCH, MCHC, RDW-SD, RDW-CV (8 parametara), RET serija: RET#(%), IRF, LFR, MFR, HFR, HFR (7 parametara), PLT serija: PLT, PDW, MPV, P-LCR, PCT, IPF (7 parametara)

Tip uzorka

Puna krv. Predilucija (pacov, miš)

Zapremina uzorka

Puna krv (CBC+DIFF+RET): 34 µL, Predilucija: 20 µL

Sistem detekcije trombocita

Dve metode: PLT-I, PLT-O

Protok

Do 40 uzoraka na sat (CBC+DIFF+RET)

Radni uslovi

Temperatura: 10–30 °C

Vlažnost: 30–85 %

Pritisak vazduha: 70–106 kPa

Napon: 110–220 V

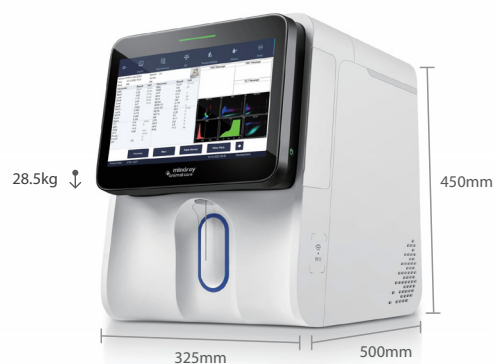
Ekran i interfejs

12-inčni TFT ekran osjetljiv na dodir

USB, LAN

Podrška za dvosmernu LIS komunikaciju

Dimenzije i težina



LinkedIn



Facebook



Instagram



Search Mindray Animal Medical

www.mindrayanimal.com
service@mindrayanimal.com

P/N:ENG-BC-60R Vet-210285X8P-20241105

©2022 Shenzhen Mindray Animal Medical Technology Co., LTD. All rights reserved.

SUPERLAB®
Your lab – Our passion

Milutina Milankovića 25,
11070 Novi Beograd
Tel/Fax: +381 11 22 22 222
Mob: +381 64 8720 137 / 146, 199, 210
E-mail: vetlab@super-lab.com
www.super-lab.com
www.vetlabprodaja.com

mindray
animal medical